

Étanchéité à l'air



Du pare-vapeur aux accessoires de collage, toute l'expertise DELTA®.

DELTA® System

DELTA® protège les valeurs. Economise l'énergie. Procure le confort.

DÖRKEN

DELTA®- LIQUIXX FX

L'arme absolue pour réussir l'étanchéité à l'air

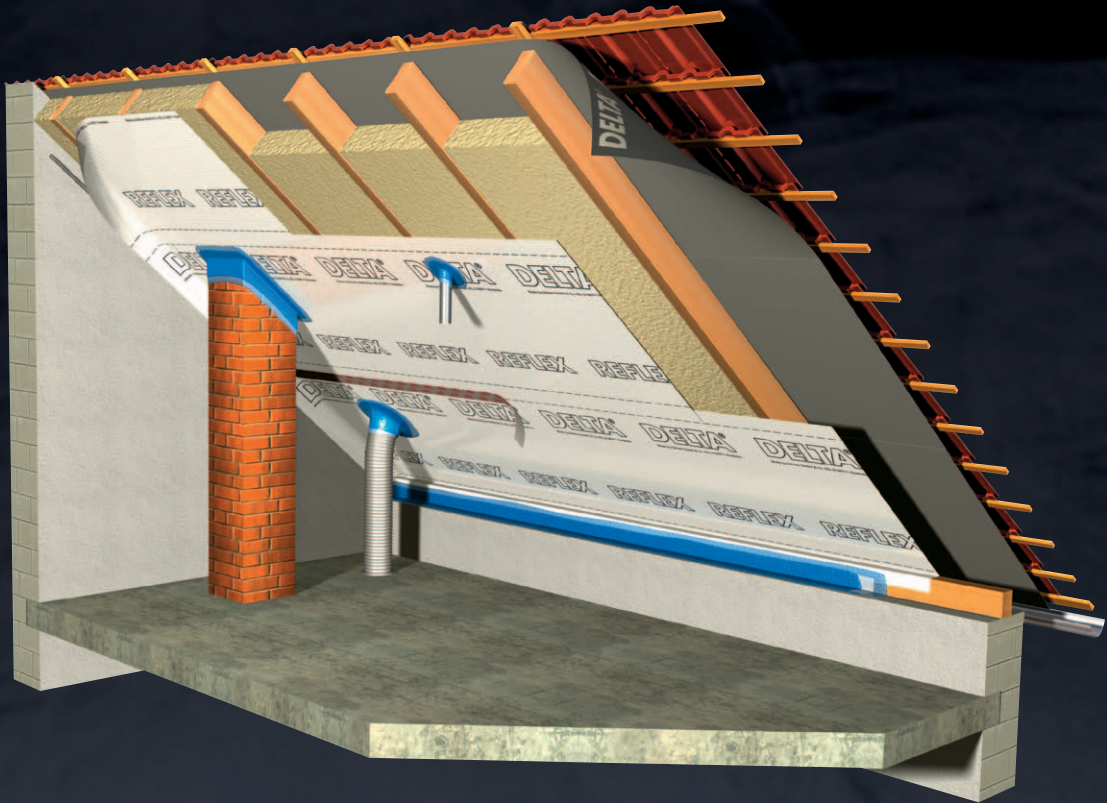


**NOUVEAU !
DISPONIBLE
EN MINI KIT
400 ml**

QUALITE PREMIUM

DELTA®-LIQUIXX FX

Un seul produit pour réussir l'étanchéité à l'air PARTOUT



DELTA®-LIQUIXX FX ...

- ... est une résine acrylique recréant une membrane pare-vapeur solide et souple.
- ... est le produit idéal pour réaliser un raccordement étanche à l'air partout et tous les recoins à géométrie complexe.
- ... s'adapte particulièrement aux points à géométrie complexe et raccords linéaires au niveau du plancher béton que les rubans adhésifs ont du mal à rendre étanches.
- ... contient un indicateur de pose clair : sa couleur passe du bleu ciel au bleu foncé lorsqu'il est sec et ne nécessite pas de pauses dues au temps de séchage du produit.
- ... permet de se conformer aux exigences de la RT 2012 et assure la réussite au test Blower-Door®.
- ... réduit fortement le risque de déperditions thermiques par convection.
- ... est d'une haute résistance mécanique grâce au géotextile spécial DELTA®-LIQUIXX GT 10.

2 conditionnements :

DELTA®-LIQUIXX FX MINI – Kit complet

400 ml de DELTA®-LIQUIXX FX
+ Géotextile inclus pour env. 0,4 m²
+ Notice de pose

Idéal pour les raccords ponctuels, petites réparations tous corps d'état.



DELTA®-LIQUIXX FX – Pack éco 4 litres

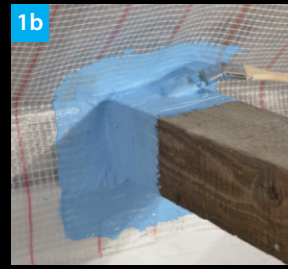
Géotextile non inclus : rouleaux de 0,10 x 20 mètres à acheter séparément (prévoir 2 rouleaux pour un seau).

Idéal pour les gros chantiers, plaquistes, isolateurs ...

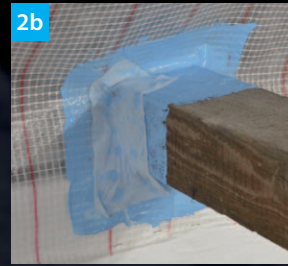


Exemples de mise en œuvre – Points singuliers

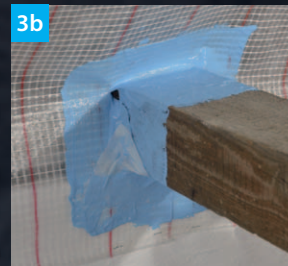
- 1. Agiter le DELTA®-LIQUIXX FX à l'aide d'un pinceau pour le rendre liquide. Appliquer à saturation une première couche autour de l'élément à raccorder et le pare-vapeur.



- 2. Apposer le géotextile DELTA®-LIQUIXX GT 10 sur la surface pré-enduite qui doit être plus grande que la surface couverte par le géotextile. Le recouvrement du géotextile sur le pare-vapeur et sur l'élément traversant s'élève à environ 4 cm.



- 3. Imbiber à saturation le géotextile avec une seconde couche de DELTA®-LIQUIXX FX en le recouvrant en totalité.



Exemples de mise en œuvre – Raccords linéaires

- ✓ Plancher béton
- ✓ Mur de rive
- ✓ Cadres d'ouvrants



YouTube

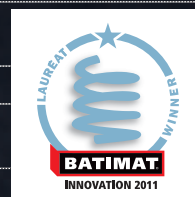
Voir la vidéo de pose en ligne en tapant « LIQUIXX FX » sur YouTube.



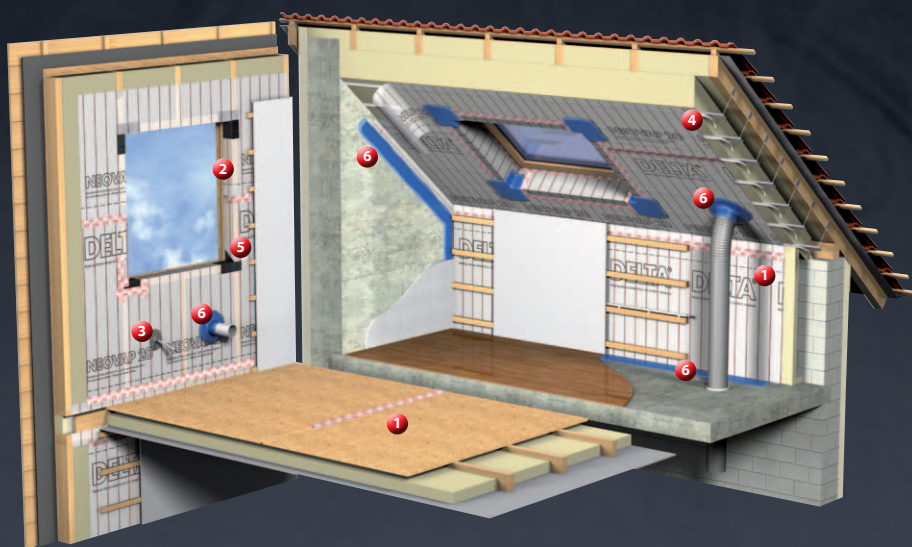
DELTA®-LIQUIXX FX – L'essentiel en bref

Matériau	Dispersion en résine acrylique bleue avec indicateur de séchage (dispersion bleu clair pendant la phase de séchage, bleu foncé à l'état sec).
Conditionnement	1 – DELTA®-LIQUIXX FX MINI : kit de 400 ml géotextile inclus. 2 – Seau de 4 L. A associer impérativement avec le géotextile DELTA®-LIQUIXX GT 10 (vendu séparément).
Température de mise en œuvre	≥ + 5 °C
Température du support	≥ + 5 °C
Températures de fonctionnement	- 40 °C à + 80 °C
Temps de séchage	3 – 4 h (température 21 °C et taux d'humidité de 45 %)
Densité	env. 1,1 g/cm ³
Consommation	DELTA®-LIQUIXX FX : env. 1 l/m ² DELTA®-LIQUIXX GT 10 : env. 2 rouleaux de géotextile (2 x 20 m) par bidon de 4 litres
Supports admis	Bois, matériaux en bois, maçonnerie, béton, métaux et de nombreux matériaux plastiques.
Pare-vapeur associé	DELTA®-REFLEX (PLUS), DELTA®-SPARXX, DELTA®-FOL DBF, DELTA®-NEOVAP 20, DELTA®-FOL PVB, DELTA®-DAWI GP. Autres applications ou supports : nous consulter.

DELTA®-LIQUIXX FX doit être stocké à l'abri du gel. Les récipients ouverts doivent être refermés avec soin. Peut être conservé au minimum 24 mois dans son emballage d'origine fermé.



Le système complet d'étanchéité à l'air DELTA®



Gamme complète de pare-vapeur DELTA® conformes CPT 3560, DTU 31.2 et RT 2012 :

DELTA®-REFLEX (PLUS)

Pare-vapeur armé réfléchissant (S_d env. 150 m).
Version PLUS avec bande autocollante intégrée.

DELTA®-SPARXX

Pare-vapeur armé noir classé
au feu M1 (S_d env. 100 m).



DELTA®-FOL PVB

Pare-vapeur tri-couches armé (S_d env. 90 m)
idéal en Sarking.

DELTA®-FOL DBF

Pare-vapeur translucide armé renforcé
(S_d env. 20 m).

DELTA®-NEOVAP 20

Pare-vapeur translucide armé (S_d env. 20 m).



DELTA®-MULTI-BAND

Rubans adhésifs universels de largeurs 100 et
60 mm. Longueur : 25 m



DELTA®-TIXX

Colle en cartouche pour jonctions latérales
(310 ml). Rendement : env. 7 m/cartouche



DELTA®-FLEXX-BAND

Bande adhésive extensible de raccordement pour
points singuliers. Largeur : 100 mm, Longueur : 10 m



DELTA®-DUO TAPE 38

Ruban adhésif double-face de maintien provisoire
et positionnement. Largeur : 38 mm,
Longueur : 50 m



DELTA®-FAS CORNER

Angle souple pour coins de fenêtres et portes
(MOB). Dimensions : 150 x 100 x 40 mm



DELTA®-LIQUIXX FX

Solution liquide pour la mise en œuvre sûre de
l'étanchéité à l'air aux points singuliers (passages
de gaines, conduites, raccords aux
maçonneries et menuiseries...).



DELTA®-VENTSTOP

Bande d'arase assurant l'étanchéité à l'air entre
le plancher béton et la lisse basse bois (MOB).